

# Městský úřad Židlochovice

Masarykova 100, 667 01 Židlochovice

Odbor dopravy – Nádražní 750, 667 01 Židlochovice

---

Naše zn.: **OD/9458/2016-3 KR**  
Počet příloh: 1  
Vyřizuje: Ing. Dagmar Kratochvílová  
Tel.: +420 547428724  
E-mail: dagmar.kratochvilova@zidlochovice.cz

DLE ROZDĚLOVNÍKU

Datum: **12. 07. 2016**

Vypraveno dne: 12. 07. 2016

## VEŘEJNÁ VYHLÁŠKA

### **Opatření obecné povahy o stanovení místní úpravy provozu na všech komunikacích v městysu Medlov**

Městský úřad Židlochovice odbor dopravy, příslušný podle ustanovení § 10, 11, zákona č. 500/2004 Sb., správní řád, ve znění pozdějších předpisů (dále jen SŘ), § 124 odst. 6 zákona č. 361/2000 Sb., o provozu na pozemních komunikacích, ve znění pozdějších předpisů (dále jen zákon o provozu na pozemních komunikacích), a v souladu s ustanovením § 77 odst. 1 písm. c) a odst. 2 zákona o provozu na pozemních komunikacích a na základě žádosti Městysu Medlov, Medlov 52, 664 66 Němčičky, IČ: 004 88 046, (dále jen žadatel) podané dne 19. 05. 2016 vydává

#### **Opatření obecné povahy o stanovení místní úpravy provozu na všech komunikacích v městysu Medlov**

podle § 140 SŘ a § 171 a násl. v části šesté SŘ, ve věci stanovení místní úpravy provozu na všech komunikacích v městysu Medlov v rámci aktualizace pasportu dopravního značení v Městysu Medlov a bude realizováno dopravní značení na uvedených komunikacích takto a za podmínek:

1. Realizace bude provedena dle dokumentace dopravního značení vypracované projektantem – společností Urbania s.r.o., Hlavní 21, 664 48 Moravany, pod zakázkou č. ZK14-0603 z 5/2016, v souladu s ČSN EN 12899-1, s vyhl. č. 294/2015 Sb., kterou se provádějí pravidla provozu na pozemních komunikacích v platném znění, zákonem č. 361/2000 Sb., o provozu na pozemních komunikacích, ve znění pozdějších předpisů, technickými podmínkami č. TP 65 „Zásady pro dopravní značení na pozemních komunikacích“, technickými podmínkami č. TP 100 „Zásady pro orientační dopravní značení na pozemních komunikacích“, technickými podmínkami č. TP 133 „Zásady pro vodorovné dopravní značení na pozemních komunikacích“ a VL. 6.1. „Svislé dopravní značky“, vše v platném znění.
2. Svislé dopravní značky budou základní velikosti v reflexním provedení.

3. Policie ČR, KŘ JMK, DI Brno-venkov vydala souhlas s DZ č.j. KRPB-101487-1/ČJ-2016-0600DI ze dne 05. 05. 2016.
4. Správa a údržba silnic Jihomoravského kraje, p.o.k. vydala dne 11. 05. 2016 souhlas s realizací DZ bez připomínek.
5. Uvedené opatření obecné povahy o stanovení místní úpravy provozu na všech komunikacích v městysu Medlov bude realizováno nejpozději do 3 měsíců po nabytí právní moci opatření obecné povahy stanovení místní úpravy provozu na všech komunikacích v městysu Medlov. Toto opatření obecné povahy současně zruší a nahradí veškeré dosud platné přechodné i trvalé stanovení místní úpravy provozu na komunikacích v městysu Medlov.

Proti návrhu opatření obecné povahy o stanovení místní úpravy provozu na všech komunikacích v městysu Medlov č.j.: OD/9458/2016-2 KR ze dne 23. 05. 2016 **nebyly podány**, v zákonné lhůtě dané v § 174 odst. 1 SŘ, § 39 SŘ a § 172 odst. 5 SŘ, doručením Městskému úřadu Židlochovice, **žádné písemné připomínky a ani žádné písemné odůvodněné námítky**.

### **O d ů v o d n ě n í :**

Na základě žádosti ze dne 19. 05. 2016, kterou podal Městys Medlov, Medlov 52, 664 66 Němčičky, IČ: 004 88 046, bylo zahájeno odborem dopravy MěÚ Židlochovice řízení v uvedené věci a to Oznámením návrhu opatření obecné povahy o stanovení místní úpravy provozu na všech komunikacích v městysu Medlov, č.j.: OD/9458/2016-2 ze dne 23. 05. 2016.

Jedná se o úpravu dopravního značení v rámci aktualizace pasportu dopravního značení v Městysu Medlov, v k.ú. Medlov.

Protože nebyly v zákonné lhůtě podány žádné písemné připomínky a ani žádné písemné odůvodněné námítky pokračoval odbor dopravy MěÚ Židlochovice v řízení a to vydáním tohoto Opatření obecné povahy o stanovení místní úpravy provozu na všech komunikacích v městysu Medlov, který byl projednán s vlastníky komunikací (Městys Medlov, Správa a údržba silnic Jihomoravského kraje, příspěvková organizace kraje, Žerotínovo náměstí 3/5, 601 82 Brno, IČ: 70932581) a s příslušným orgánem Policie České republiky – souhlas č.j. KRPB-101487-1/ČJ-2016-0600DI ze dne 05. 05. 2016, které jsou podkladem tohoto řízení.

Opatření obecné povahy o stanovení místní úpravy provozu na všech komunikacích v městysu Medlov se přímo dotýká zájmů žadatele – Městysu Medlov, který je vlastníkem místních komunikací a současně i realizátorem (stavebníkem) výše uvedeného dopravního značení na svých komunikacích, dále Správy a údržby silnic Jihomoravského kraje jako osoby pověřené výkonem vlastnických práv k silnicím II. a III. třídy, které procházejí teritoriem obce, dále vlastníků nemovitosti sousedící s průjezdním úsekem všech komunikací v městysu Medlov, na nichž mají být umístěny svislé dopravní značky a dále kteréhokoliv účastníka silničního provozu na všech komunikacích v městysu Medlov.

Účinnost tohoto Opatření obecné povahy o stanovení místní úpravy provozu na všech komunikacích v městysu Medlov je stanovena ke dni 01. 08. 2016.

Vzhledem ke skutečnosti, že součástí návrhu je dokumentace většího rozsahu, nebude v souladu s ustanovením § 172 odst. 2 správního řádu návrh zveřejněn na úřední desce v úplném znění a lze se s ním podrobně seznámit na odboru dopravy Městského úřadu Židlochovice, Nádražní 750, 667 01 Židlochovice ve lhůtě do 15 dnů ode dne jeho zveřejnění a to ve dnech pondělí a středa v době od 8.00 do 17.00 hodin.

Současně bude opatření obecné povahy o stanovení místní úpravy provozu na všech komunikacích v městysu Medlov zveřejněno dálkovým přístupem na úřední desce Městského úřadu Židlochovice webová stránka <http://www.zidlochovice.cz>, a Obecního úřadu Medlov.

Po této době nabývá opatření platnosti.

V tomto konkrétním případě nehrozí újma veřejnému zájmu a nabytí účinnosti opatření obecné povahy nastává dnem uvedeným ve výroku.

### Poučení:

Proti opatření obecné povahy, na základě ustanovení § 173 odst. 2 SŘ, nelze podat opravný prostředek. Soulad opatření obecné povahy s právními předpisy lze dle ustanovení § 174 odst. 2 posoudit v přezkumném řízení.



Ing. Dagmar Kratochvílová  
vedoucí odboru dopravy

*Přílohy: Pasport dopravního značení – 1 x složka dokumentace*

### **Poznámka:**

MěÚ Židlochovice a OÚ Medlov se žádají o vyvěšení této veřejné vyhlášky na místě k tomu určenému a k následnému vrácení na odbor dopravy MěÚ Židlochovice s vyznačením termínu vyvěšení a sejmutí vyhlášky. **Toto opatření obecné povahy musí být vyvěšeno po dobu celých 15 dnů.** Vyvěšení musí být rovněž provedeno způsobem umožňujícím dálkový přístup.

Městys Medlov  
664 66, Medlov 52  
IČ: 004 88 046  
DIČ: CZ00488046 ©

12. 07. 2016

27. 07. 2016

Vyvěšeno dne:.....

Sejmuto dne:.....

razítko a podpis oprávněné osoby

razítko a podpis oprávněné osoby

**Doručí se:****Účastníci:**

- Městys Medlov, Medlov 52, 664 66 Němčičky, IČ: 004 88 046
- Správa a údržba silnic Jihomoravského kraje, příspěvková organizace kraje, Žerotínovo náměstí 3/5, 601 82 Brno, IČ70932581

**Další dotčené osoby:**

- V souladu s dikcí § 172 odst. 1 správního řádu doručuje Městský úřad Židlochovice toto opatření obecné povahy dotčeným osobám veřejnou vyhláškou. Doručení veřejnou vyhláškou bude provedeno v souladu s ustanovením § 25 správního řádu vyvěšením písemnosti na úřední desce Městského úřadu Židlochovice a Obecního úřadu Medlov a současně bude zveřejněna způsobem umožňujícím dálkový přístup. Patnáctým dnem po vyvěšení bude písemnost považována za doručenou. Den doručení je dnem účinnosti Opatření obecné povahy o stanovení místní úpravy provozu na všech komunikacích v obci Medlov, pokud není stanoveno ve výroku jinak.

**Dotčený orgán:**

- Policie ČR, KŘ JMK, DI BM a BO, Kounicova 24, 611 32 Brno
- MěÚ Židlochovice, odbor dopravy



*[Signature]*  
Městský úřad Židlochovice  
odbor dopravy

1



2

Příloha: OD/9458/16/KR

23.5.2016 str. 3 ze 7

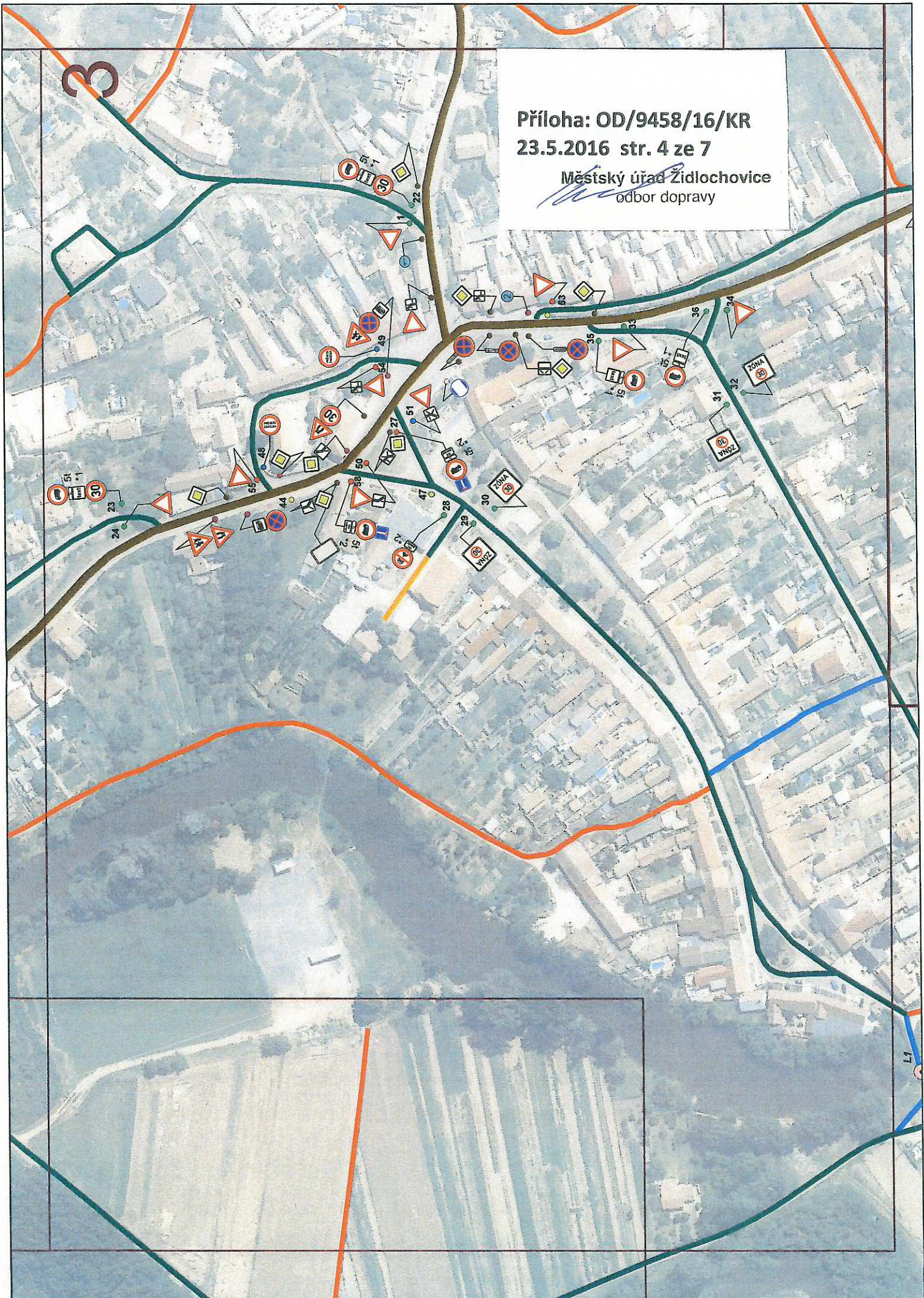


Městský úřad Židlochovice  
odbor dopravy



Příloha: OD/9458/16/KR  
23.5.2016 str. 4 ze 7

Městský úřad Židlochovice  
odbor dopravy





4



3



Příloha: OD/9458/16/KR

23.5.2016 str. 7 ze 7

*[Signature]*  
Městský úřad Židlochovice  
odbor dopravy

6

