

# Městský úřad Židlochovice

Masarykova 100, 667 01 Židlochovice

Odbor dopravy – Nádražní 750, 667 01 Židlochovice

---

Naše zn.: **OD/19130/2017-2 KR**  
Počet příloh: 1  
Vyřizuje: Ing. Dagmar Kratochvílová  
Tel.: +420 547428764  
E-mail: dagmar.kratochvilova@zidlochovice.cz  
Datum: **13. 11. 2017**

DLE ROZDĚLOVNÍKU

## VEŘEJNÁ VYHLÁŠKA

### **Opatření obecné povahy o stanovení přechodné úpravy provozu na silnici III/39523 z důvodu výstavby autobusových zastávek u senior centra**

Městský úřad Židlochovice odbor dopravy, příslušný podle ustanovení § 10, 11, zákona č. 500/2004 Sb., správní řád, ve znění pozdějších předpisů (dále jen SŘ), § 124 odst. 6 zákona č. 361/2000 Sb., o provozu na pozemních komunikacích, ve znění pozdějších předpisů (dále jen zákon o provozu na pozemních komunikacích), a v souladu s ustanovením § 77 odst. 1 písm. c) a odst. 2 a 5 zákona č. 13/1997 o provozu na pozemních komunikacích ve znění pozdějších předpisů (dále jen silniční zákon) a na základě podnětu ze dne 13. 11. 2017, který podala společnost

**MERTASTAV s. r. o., Štěpánovská 1176, 666 02 Předkláštří, IČ: 262 47 461**  
kterou na základě plné moci ze dne 3. 1. 2017 zastupuje společnost  
**GEFAB CS, spol. s r.o., Švédská 324/5, 620 00 Brno - Tuřany, IČ 416 02 901**  
(dále jen "žadatel")

oznamuje

#### **Opatření obecné povahy o stanovení přechodné úpravy provozu na silnici III/39523 z důvodu výstavby autobusových zastávek u senior centra**

podle § 171 a násl. v části šesté SŘ, ve věci stanovení přechodné úpravy provozu na silnici III/39523 z důvodu výstavby autobusových zastávek u senior centra.

Přechodná úprava bude realizována takto a za těchto podmínek:

1. Realizace bude provedena dle dokumentace dopravního značení, příloh č. OD/19130/17/KR vypracované společností GEFAB CS, spol.s.r.o. v souladu s ČSN EN 12899-1, s vyhl. č. 294/2015 Sb., kterou se provádějí pravidla provozu na pozemních komunikacích v platném znění, zákonem č. 361/2000 Sb., o provozu na pozemních komunikacích, ve znění pozdějších předpisů, technickými podmínkami č. TP 65 „Zásady pro dopravní značení na pozemních komunikacích“, technickými podmínkami č. TP 100 „Zásady pro orientační dopravní značení na pozemních komunikacích“, technickými podmínkami č. TP 133 „Zásady pro vodorovné dopravní značení na pozemních komunikacích“ a VL. 6.1. „Svislé dopravní značky“, vše v platném znění.
2. Svislé dopravní značky budou základní velikosti, některé s výstražnými světly S7.
3. Dopravní značení a dopravní zařízení bude provedeno v reflexním provedení podle platných norem,

nařízení a zásad.

4. Dopravní značení bude umístěno dle schválených zásad pro přechodné DZ. Na jednom sloupku budou umístěny max. 2 dopravní značky.
5. Realizace bude probíhat v termínu: **13. 11. – 15. 12. 2017**
6. Dopravní značení bude osazeno pouze v době probíhajících prací.
7. Po ukončení prací bude přechodné dopravní značení bezodkladně a kompletně odstraněno.
8. Správa a údržba silnic JmK, p.o.k., oblast Brno souhlasí s navrženými uzavírkami a objížďkami – souhlas ze dne 12. 10. 2017.
9. Policie ČR, KŘ JMK, DI Brno-venkov vydala souhlas s DZ č. j. KRPB-232712-1/Č.J-2017-0600DI ze dne 11. 10. 2017
10. Odpovědný pracovník za provedení tohoto opatření:

**Ing. Michal Kvapilík, tel.: 737 288 481**

11. Toto opatření obecné povahy o stanovení přechodné úpravy provozu na silnici III/39523 z důvodu výstavby autobusových zastávek u senior centra nabývá účinnosti pátým dnem po vyvěšení na úřední desce orgánu, který opatření obecné povahy vydal.
12. Z důvodu zajištění bezpečnosti silničního provozu na dotčených komunikacích může správní orgán z vlastního podmětu nebo z podmětu příslušného orgánu Policie ČR stanovit další dopravní značení nebo zařízení, případně stanovenou přechodnou úpravu provozu změnit.
13. Toto opatření obecné povahy o stanovení přechodné úpravy provozu na silnici III/39523 z důvodu výstavby autobusových zastávek u senior centra je platné pouze spolu s rozhodnutím o povolení částečné uzavírky (č. j. OD/19129/2017-3 KR), které vydal příslušný silniční správní úřad - Městský úřad Židlochovice, odbor dopravy.

Dle § 77 odst. 5 zákona o provozu na pozemních komunikacích, jde-li o stanovení přechodné úpravy provozu na pozemních komunikacích, nedoručuje příslušný správní úřad návrh opatření obecné povahy a nevyzývá dotčené osoby k podávání připomínek nebo námitek.

### **Odůvodnění:**

Na základě podmětu ze dne 13. 11. 2017, který podala společnost MERTASTAV s. r. o., Štěpánovská 1176, 666 02 Předkláštěří, IČ: 262 47 461, kterou na základě plné moci ze dne 3. 1. 2017 zastupuje společnost GEFAB CS, spol. s r.o., Švédská 324/5, 620 00 Brno - Tuřany, IČ 416 02 901, bylo zahájeno odborem dopravy MěÚ Židlochovice řízení v uvedené věci.

V souladu s § 77 odst. 2 zák. o provozu na pozemních komunikacích se k návrhu dopravního značení pro výše uvedené stanovení přechodné úpravy kladně vyjádřil příslušný orgán Policie ČR, KŘ JMK, DI Brno-venkov č. j. č. j. KRPB-232712-1/Č.J-2017-0600DI ze dne 11. 10. 2017.

Opatření obecné povahy o stanovení přechodné úpravy provozu na silnici III/39523 z důvodu výstavby autobusových zastávek u senior centra bude zveřejněno na úřední desce Městského úřadu Židlochovice a Obecního úřadu Medlov a současně bude zveřejněno způsobem umožňujícím dálkový přístup, webová stránka <http://www.zidlochovice.cz>.

Toto opatření obecné povahy nabývá dle § 77 odst. 5 zákona o provozu na pozemních komunikacích účinnosti pátý den po vyvěšení na úřední desce orgánu, který opatření obecné povahy vydal.

V tomto konkrétním případě nehrozí újma veřejnému zájmu a nabytí účinnosti opatření obecné povahy nastává dnem uvedeným ve výroku.

### Poučení:

Proti opatření obecné povahy, na základě ustanovení § 173 odst. 2 SŘ, nelze podat opravný prostředek. Soulad opatření obecné povahy s právními předpisy lze dle ustanovení § 174 odst. 2 posoudit v přezkumném řízení.



Ing. Dagmar Kratochvílová  
vedoucí odboru dopravy

Přílohy: OD/19130/17/KR

### **Poznámka:**

MěÚ Židlochovice a OÚ Medlov

se žádají o vyvěšení této veřejné vyhlášky na místě k tomu určenému a k následnému vrácení na odbor dopravy MěÚ Židlochovice s vyznačením termínu vyvěšení a sejmutí vyhlášky. **Toto oznámení musí být vyvěšeno po dobu celých 15 dnů.** Vyvěšení musí být provedeno i elektronicky.

Vyvěšeno dne:.....  
razítko a podpis oprávněné osoby

Sejmuto dne:.....  
razítko a podpis oprávněné osoby

### Doručí se:

#### **Účastníci:**

- MERTASTAV s. r. o., Štěpánovská 1176, 666 02 Předkláštěří, IČ: 262 47 461  
zastoupený na základě plné moci ze dne 3. 1. 2017 společností
- GEFAB CS, spol. s r.o., Švédská 324/5, 620 00 Brno - Tuřany, IČ 416 02 901

#### **Další dotčené osoby:**

V souladu s dle § 172 odst. 1 správního řádu doručuje Městský úřad Židlochovice toto opatření obecné povahy dotčeným osobám veřejnou vyhláškou. Doručení veřejnou vyhláškou bude provedeno v souladu s ustanovením § 25 správního řádu vyvěšením písemnosti na úřední desce Městského úřadu Židlochovice a Obecního úřadu Medlov a současně bude zveřejněna způsobem umožňujícím dálkový přístup. Toto opatření obecné povahy nabývá dle § 77 odst. 5 zákona o provozu na pozemních komunikacích účinnosti pátý den po vyvěšení na úřední desce orgánu, který opatření obecné povahy vydal.

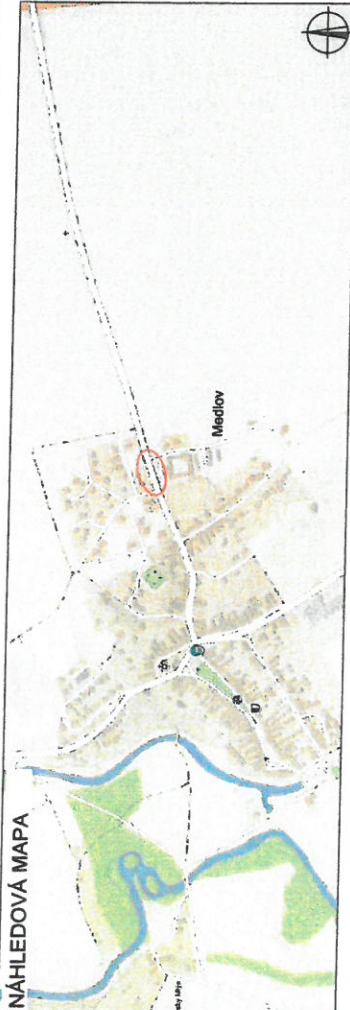
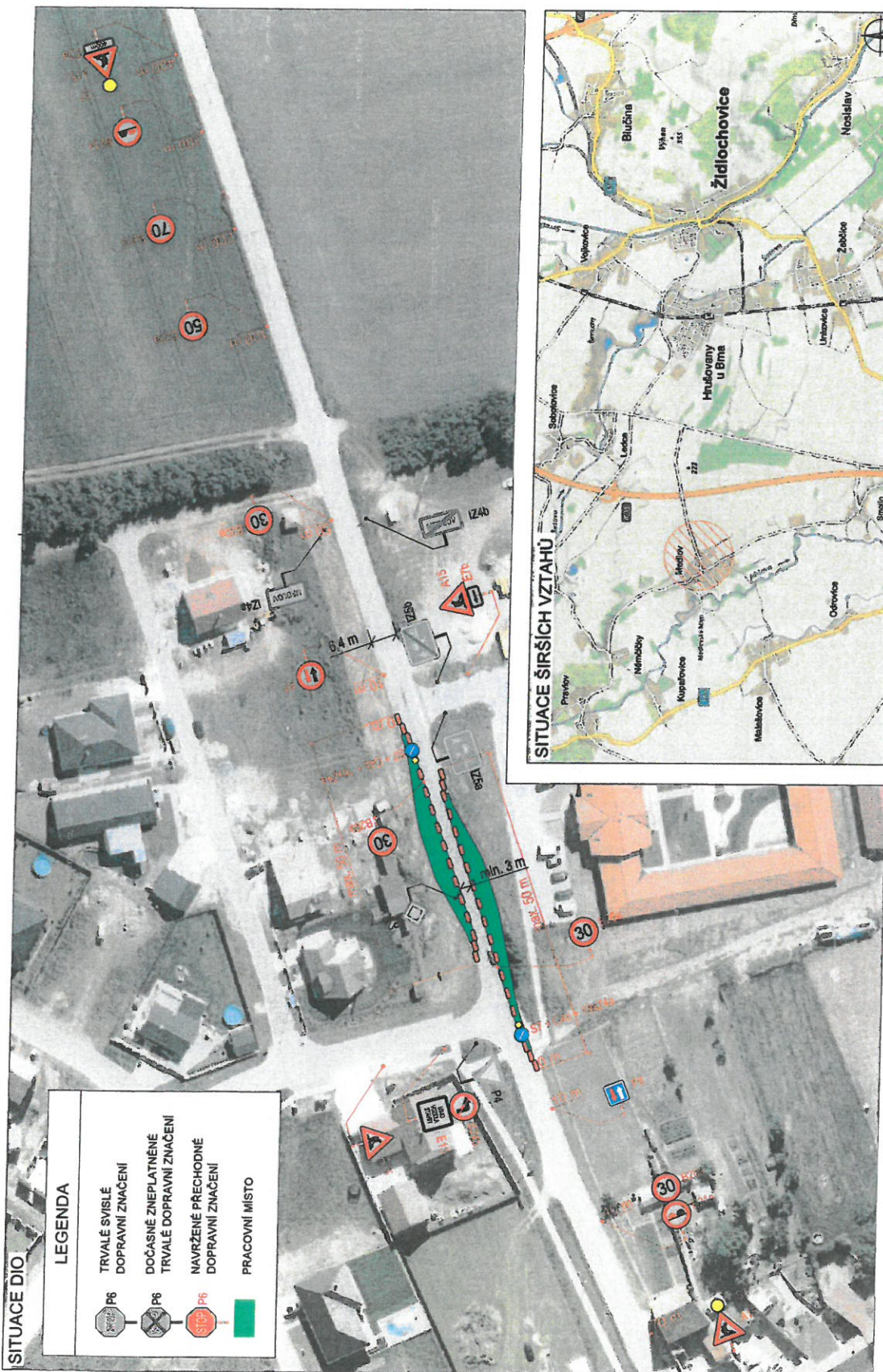
#### **Dále obdrží :**

- Správa a údržba silnic Jihomoravského kraje p. o.k., Žerotínovo nám. 3/5, 601 82 Brno
- Policie ČR, KŘ JMK, SPDI BM a BO, Kounicova 24, 611 32 Brno
- Městys Medlov
- MěÚ Židlochovice, OD

SITUACE DIO

LEGENDA

-  TRVALÉ SVISLÉ DOPRAVNÍ ZNAČENÍ
-  DOČASNÉ ZNEPLATNĚNÉ TRVALÉ DOPRAVNÍ ZNAČENÍ
-  NAVRŽENÉ PŘECHODNÉ DOPRAVNÍ ZNAČENÍ
-  PRACOVNÍ MÍSTO



PLATNOST DOKUMENTACE  
**PRÍLOHA:**  
**00/1913017/KR**  
**13. 11. 2017**

Městský úřad Židlochovice  
 odbor dopravy

SOUHLASÍME S PDZ, ZUK, UZAVÍRKOU  
 A OBJEZDNOU TRASOU.  
 V ..... dne .....

SOUHLASÍME S PDZ, ZUK, UZAVÍRKOU  
 A OBJEZDNOU TRASOU.  
 V ..... dne .....

NÁHLEDOVÁ MAPA

ZODPOVĚDNÝ PROJEKTANT:	Jakub Humplík	ČÍSLO ZAKÁZKY:	162/2017	
WPRACOVAL:	Bc. Današ Pulec		DATUM:	1.2.2017
KONTROLOVAL:	Jakub Humplík	FORMÁT:	A3	
NÁZEV STAVBY:	Medlov - zastávky autobusů sil. III/39523 u senior centra		MĚŘITKO:	-
OBSAH:		SITUACE dopravně-inženýrských opatření		
OBSAH:			ÚČEL:	RDS
OBSAH:			SOUPRAVA:	1



GEFAB CS spol. s r.o.  
 Svědků 5, 620 00 Brno  
 - http://www.gefab.cz