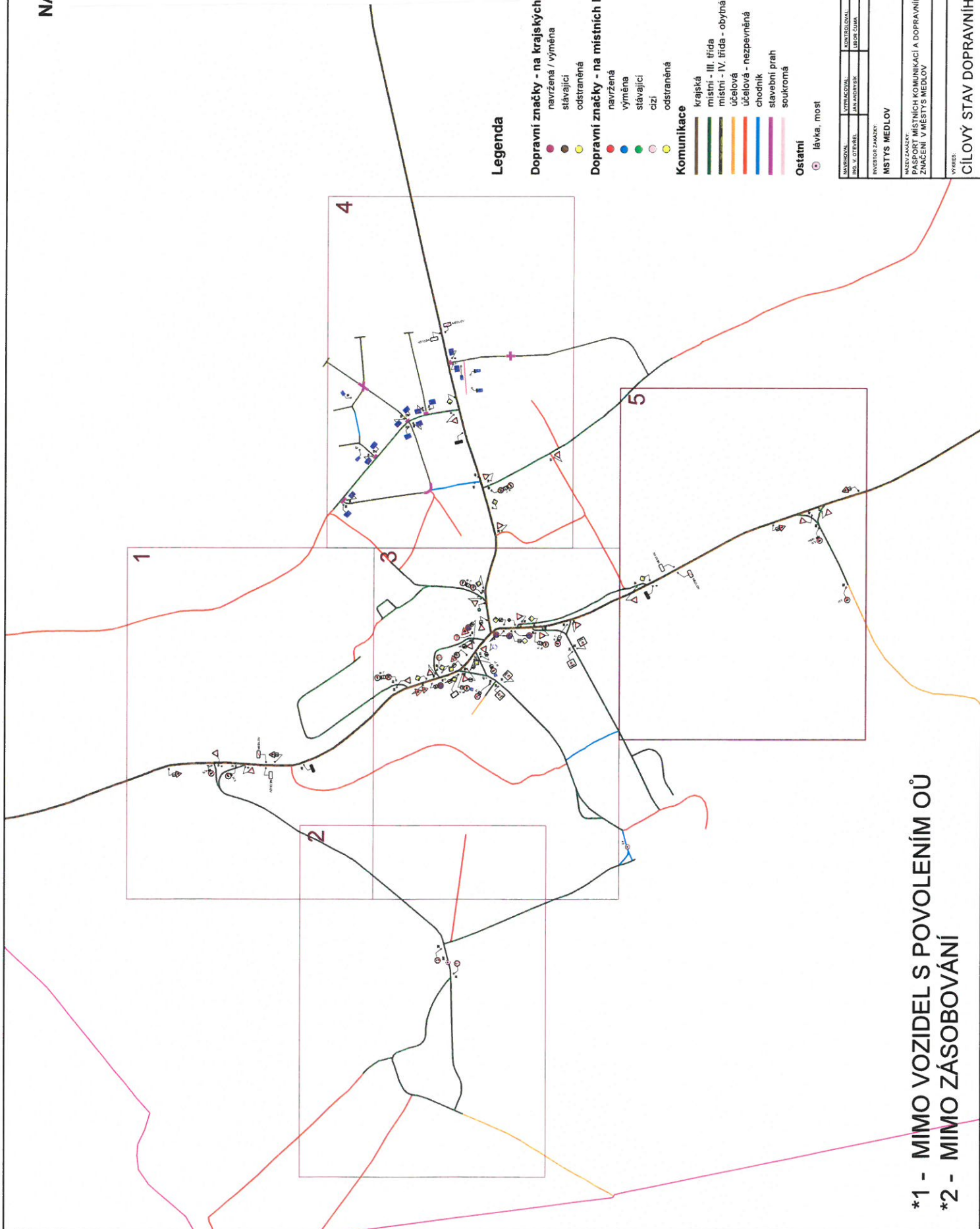


Městský úřad Židlochovice
odbor dopravy



Legenda

Dopravní značky - na krajších komunikacích

- navržená / výměna
- stávající
- odstraněná

Dopravní značky - na místních komunikacích

- navržená
- výměna
- stávající
- cizí
- odstraněná

Komunikace

- krajská
- místní - III. třída
- místní - IV. třída - obytná zóna
- účelová
- účelová - nezepevněná
- chodník
- stavební prah
- soukromá

Ostatní

- lávka, most

MAPKOVATEL: ING. V. DITREK	MAPKOVATEL: JAN ANDRŠEK	KONTROLOVAL: LIBOR ČUJKA	ZPRACOVATEL: URBANIA s.r.o. PROJEKTOVÁ A INŽENÝRSKÁ FIRMÁ PROJEKTOVÁ A INŽENÝRSKÁ FIRMÁ TEL. 147 217 955 WWW.URBANIA.CZ
INVESTOR ZAKÁZKY: MSTYS MEDLOV			PRŮBĚH: 12.5.2016 15.5.2016
NÁZEV ZAKÁZKY: MÍSTNÍCH KOMUNIKACÍ A DOPRAVNÍHO ZNAČENÍ V MĚSTYS MEDLOV			ZNAČKA Č. ZK14-0603
VYKRESLIL: MSTYS MEDLOV			VÝŠKA Č. 3

***1 - MIMO VOZIDEL S POVOLENÍM OŮ**
***2 - MIMO ZÁSBOVÁNÍ**

 Městský úřad Židlochovice
odbor dopravy

1



2

Příloha: OD/9458/16/KR
23.5.2016 str. 3 ze 7

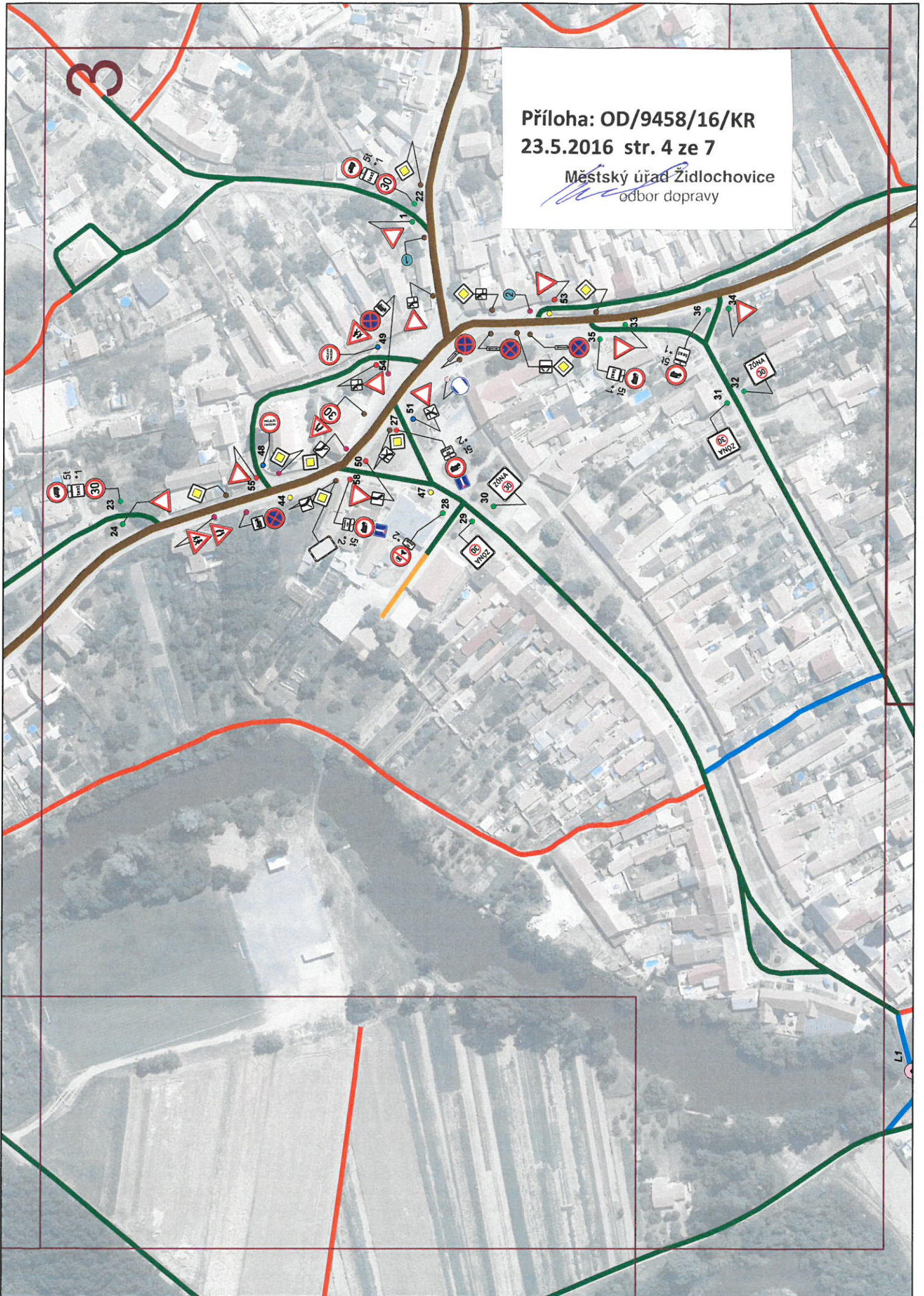
 Městský úřad Židlochovice
odbor dopravy



Příloha: OD/9458/16/KR

23.5.2016 str. 4 ze 7

Městský úřad Židlochovice
odbor dopravy



4

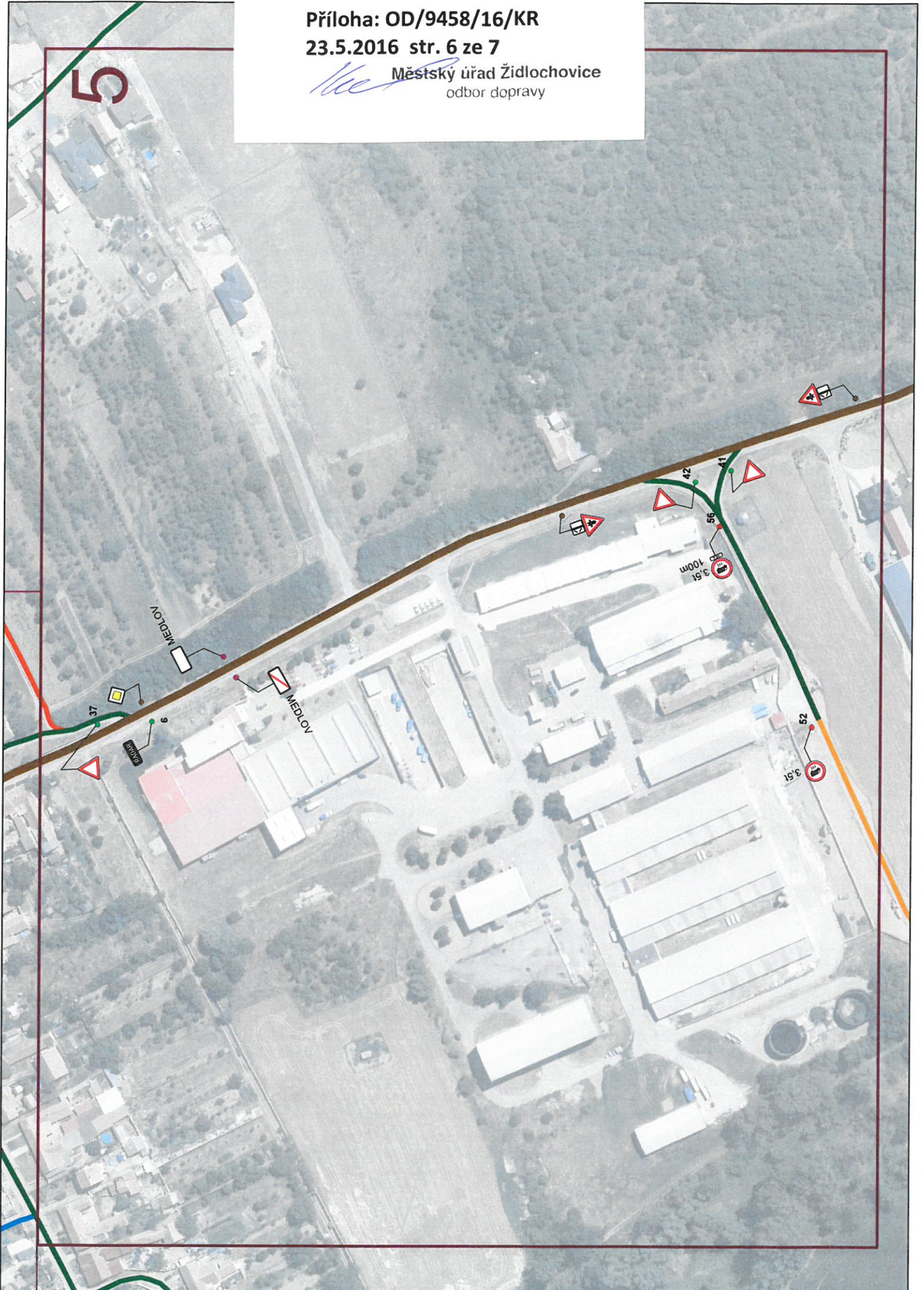


3

Příloha: OD/9458/16/KR

23.5.2016 str. 6 ze 7

M. K.
Městský úřad Židlochovice
odbor dopravy



Příloha: OD/9458/16/KR

23.5.2016 str. 7 ze 7

 Městský úřad Židlochovice
odbor dopravy

6

